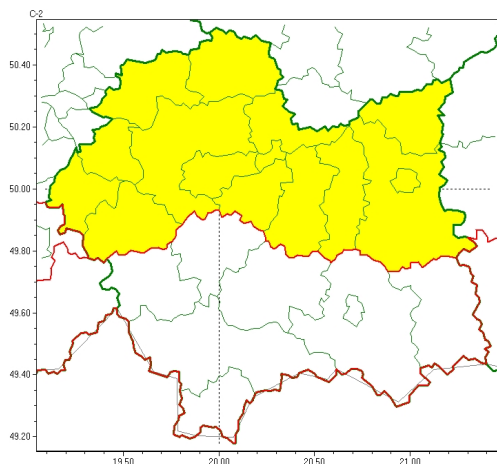


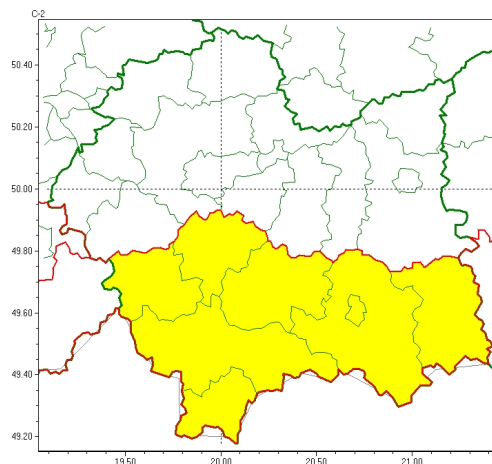


Zasięg ostrzeżeń w województwie

Oblodzenie  
2025-01-03 12:08



Zawieje/zamiecie śnieżne  
2025-01-03 12:08



**WOJEWÓDZTWO MAŁOPOLSKIE**  
**OSTRZEŻENIA METEOROLOGICZNE ZBIORCZO NR 5**  
**WYKAZ OBOWIĄZUJĄCYCH OSTRZEŻEŃ**  
**o godz. 12:08 dnia 03.01.2025**

Zjawisko/Stopień zagrożenia	Oblodzenie/1
Obszar (w nawiasie numer ostrzeżenia dla powiatu)	powiaty: bocheński(3), brzeski(3), chrzanowski(3), dąbrowski(3), krakowski(3), Kraków(3), miechowski(3), olkuski(3), oświęcimski(3), proszowicki(3), tarnowski(3), Tarnów(3), wadowicki(3), wielicki(3)
Ważność	od godz. 15:00 dnia 03.01.2025 do godz. 23:00 dnia 03.01.2025
Prawdopodobieństwo	70%
Przebieg	Prognozuje się zamarzanie mokrej nawierzchni dróg i chodników po opadach deszczu ze śniegiem i mokrego śniegu powodujące ich oblodzenie. Temperatura minimalna od -6°C do -3°C, temperatura minimalna przy gruncie około -5°C.
SMS	IMGW-PIB OSTRZEGA: OBLODZENIE/1 małopolskie (14 powiatów) od 15:00/03.01 do 23:00/03.01.2025 temp. min. od -6 do -3 st., przy gruncie około -5 st., ślisko. Dotyczy powiatów: bocheński, brzeski, chrzanowski, dąbrowski, krakowski, Kraków, miechowski, olkuski, oświęcimski, proszowicki, tarnowski, Tarnów, wadowicki i wielicki.
RSO	Woj. małopolskie (14 powiatów), IMGW-PIB wydał ostrzeżenie pierwszego stopnia o oblodzeniu
Uwagi	Brak.
Zjawisko/Stopień zagrożenia	Zawieje/zamiecie śnieżne/1
Obszar (w nawiasie numer ostrzeżenia dla powiatu)	powiaty: gorlicki(2), limanowski(2), myślenicki(3), nowosądecki(2), nowotarski(2), Nowy Sącz(2), suski(2), tatrzański(2)
Ważność	od godz. 17:00 dnia 03.01.2025 do godz. 13:00 dnia 04.01.2025



<b>Prawdopodobieństwo</b>	80%
<b>Przebieg</b>	Prognozowane są zawieje i zamiecie śnieżne spowodowane opadami śniegu i wiatrem o średniej prędkości do 35 km/h, w porywach do 65 km/h, z zachodu.
<b>SMS</b>	IMGW-PIB OSTRZEGA: ZAMIEĆ ŚNIEŻNA/1 małopolskie (8 powiatów) od 17:00/03.01 do 13:00/04.01.2025 wiatr 35 km/h, porywy 65 km/h. Dotyczy powiatów: gorlicki, limanowski, myślenicki, nowosądecki, nowotarski, Nowy Sącz, suski i tatrzański.
<b>RSO</b>	Woj. małopolskie (8 powiatów), IMGW-PIB wydał ostrzeżenie pierwszego stopnia o zawiejach i zamieciach śnieżnych
<b>Uwagi</b>	Brak.
<p>Opracowanie niniejsze i jego format, jako przedmiot prawa autorskiego podlega ochronie prawnej, zgodnie z przepisami ustawy z dnia 4 lutego 1994r o prawie autorskim i prawach pokrewnych (dz. U. z 2006 r. Nr 90, poz. 631 z późn. zm.). Wszelkie dalsze udostępnianie, rozpowszechnianie (przedruk, kopiowanie, wiadomość sms) jest dozwolone wyłącznie w formie dosłownej z bezwzględnym wskazaniem źródła informacji tj. IMGW-PIB.</p>	