

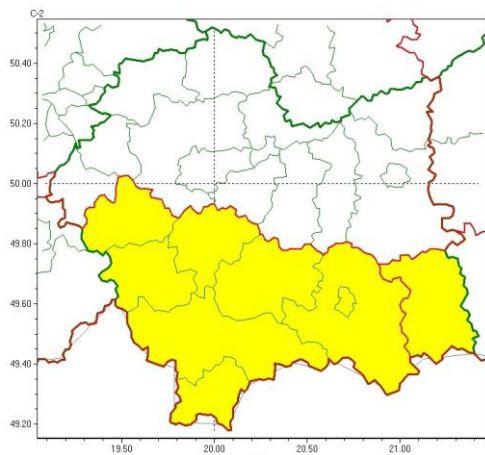


WB-I-6331.3.440.2024

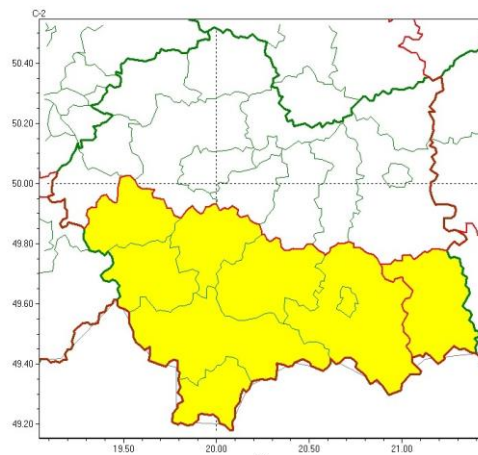
Instytut Meteorologii i Gospodarki Wodnej - Państwowy Instytut Badawczy
Biuro Prognoz Meteorologicznych w Krakowie
30-215 Kraków ul. Piotra Borowego 14
tel: 12-6398150, fax: 12-4251973
email: meteo.krakow@imgw.pl www:
www.imgw.pl

Zasięg ostrzeżeń w województwie

Oblodzenie
2024-11-18 19:28



Silny wiatr
2024-11-18 19:28



WOJEWÓDZTWO MAŁOPOLSKIE OSTRZEŻENIA METEOROLOGICZNE ZBIORCZO NR 394 WYKAZ OBOWIĄZUJĄCYCH OSTRZEŻEŃ o godz. 19:28 dnia 18.11.2024

Zjawisko/Stopień zagrożenia	Silny wiatr/1
Obszar (w nawiasie numer ostrzeżenia dla powiatu)	powiaty: gorlicki(158)
Ważność	od godz. 14:00 dnia 19.11.2024 do godz. 12:00 dnia 20.11.2024
Prawdopodobieństwo	80%
Przebieg	Prognozuje się wystąpienie silnego wiatru o średniej prędkości do 35 km/h, w porywach do 85 km/h, z południowego zachodu.
SMS	IMGW-PIB OSTRZEGA: WIATR/1 małopolskie (1 powiat) od 14:00/19.11 do 12:00/20.11.2024 prędkość do 35 km/h, porywy do 85 km/h, SW. Dotyczy powiatów: gorlicki.
RSO	Woj. małopolskie (1 powiat), IMGW-PIB wydał ostrzeżenie pierwszego stopnia o silnym wietrze
Uwagi	Brak.
Zjawisko/Stopień zagrożenia	Oblodzenie/1
Obszar (w nawiasie numer ostrzeżenia dla powiatu)	powiaty: gorlicki(157), limanowski(154), myślenicki(140), nowosądecki(170), nowotarski(177), Nowy Sącz(153), suski(154), tatrzański(165), wadowicki(148)
Ważność	od godz. 00:00 dnia 19.11.2024 do godz. 09:00 dnia 19.11.2024

Prawdopodobieństwo	70%
Przebieg	Miejscami prognozuje się zamarzanie mokrej nawierzchni dróg i chodników po opadach deszczu ze śniegiem i mokrego śniegu powodujące ich oblodzenie. Temperatura minimalna od -2°C do 0°C, temperatura minimalna przy gruncie od -3°C do -1°C.
SMS	IMGW-PIB OSTRZEGA: OBLODZENIE/1 małopolskie (9 powiatów) od 00:00/19.11 do 09:00/19.11.2024 temp. min. od -2 st. do 0 st., przy gruncie do -3 st., ślisko. Dotyczy powiatów: gorlicki, limanowski, myślenicki, nowosądecki, nowotarski, Nowy Sącz, suski, tatrzański i wadowicki.
RSO	Woj. małopolskie (9 powiatów), IMGW-PIB wydał ostrzeżenie pierwszego stopnia o oblodzeniu
Uwagi	Brak.
Zjawisko/Stopień zagrożenia	Silny wiatr/1
Obszar (w nawiasie numer ostrzeżenia dla powiatu)	powiaty: limanowski(155), myślenicki(141), nowosądecki(171), nowotarski(178), Nowy Sącz(154), suski(155), tatrzański(166), wadowicki(149)
Ważność	od godz. 12:00 dnia 19.11.2024 do godz. 08:00 dnia 20.11.2024
Prawdopodobieństwo	80%
Przebieg	Prognozuje się wystąpienie silnego wiatru o średniej prędkości do 40 km/h, w porywach do 85 km/h, z południowego zachodu.
SMS	IMGW-PIB OSTRZEGA: WIATR/1 małopolskie (8 powiatów) od 12:00/19.11 do 08:00/20.11.2024 prędkość do 40 km/h, porywy do 85 km/h, SW. Dotyczy powiatów: limanowski, myślenicki, nowosądecki, nowotarski, Nowy Sącz, suski, tatrzański i wadowicki.
RSO	Woj. małopolskie (8 powiatów), IMGW-PIB wydał ostrzeżenie pierwszego stopnia o silnym wietrze
Uwagi	Brak.
<p>Opracowanie niniejsze i jego format, jako przedmiot prawa autorskiego podlega ochronie prawnej, zgodnie z przepisami ustawy z dnia 4 lutego 1994r o prawie autorskim i prawach pokrewnych (dz. U. z 2006 r. Nr 90, poz. 631 z późn. zm.).</p> <p>Wszelkie dalsze udostępnianie, rozpowszechnianie (przedruk, kopiowanie, wiadomość sms) jest dozwolone wyłącznie w formie dosłownej z bezwzględnym wskazaniem źródła informacji tj. IMGW-PIB.</p>	

W związku z powyższym proszę o podjęcie odpowiednich działań ostrzegawczych na podległym Wam terenie. O wszelkich zdarzeniach mających istotne znaczenie dla Bezpieczeństwa ludzi i podjętych działaniach proszę informować Wojewódzkie Centrum Zarządzania Kryzysowego.

Dyżurny Operacyjny
Wojewódzkiego Centrum Zarządzania
Kryzysowego